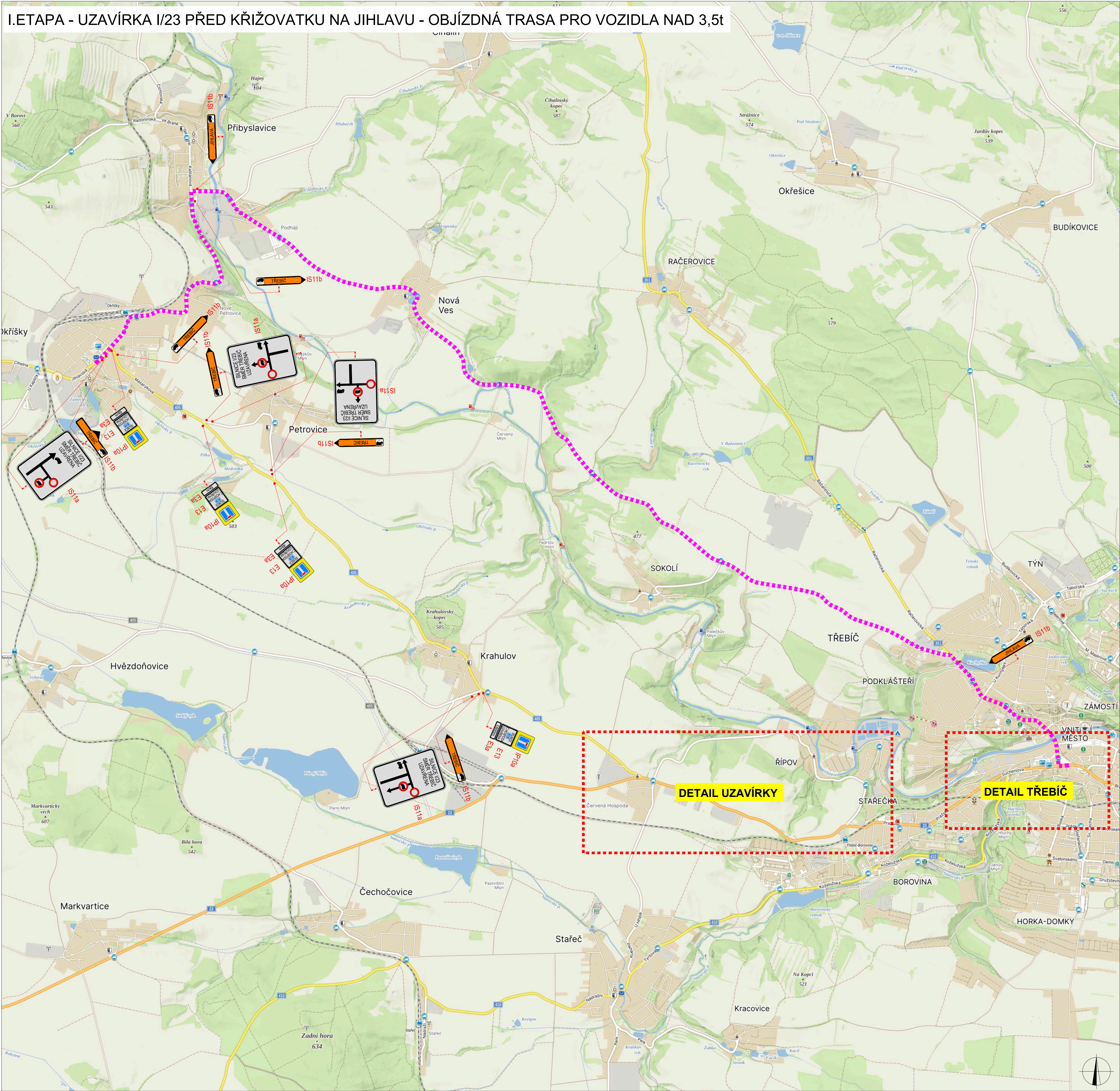


I.ETAPA - UZAVÍRKA I/23 PŘED KŘÍŽOVATKU NA JIHLAVU - OBJÍZDNÁ TRASA PRO VOZIDLA NAD 3,5t



PLATNOST DOKUMENTACE

V _____ dne _____

V _____ dne _____

V _____ dne _____

LEGENDA

B1 NAVRŽENÉ PŘECHODNÉ DOPRAVNÍ ZNAČENÍ

UZAVÍRKA

OBJÍZDNÁ TRASA PRO VOZIDLA NAD 3,5t

B1 TRVALÉ DOPRAVNÍ ZNAČENÍ

B1 TRVALÉ DOPRAVNÍ ZNAČENÍ DOČASNĚ ZNEPLATNĚNÉ

ZODPOVĚDNÝ PROJEKTANT: Richard Peška

VYPRACOVÁL: Lukáš Beránek

KONTROLOVAL: Richard Peška

NÁZEV STAVBY: I/23 Červená Hospoda - Třebíč

OBSAH: Situace dopravně-inženýrských opatření

ČÍSLO ZNAČKY: 049/2025

DATA: 04/2025

FORMÁT: -

MĚŘITKO: -

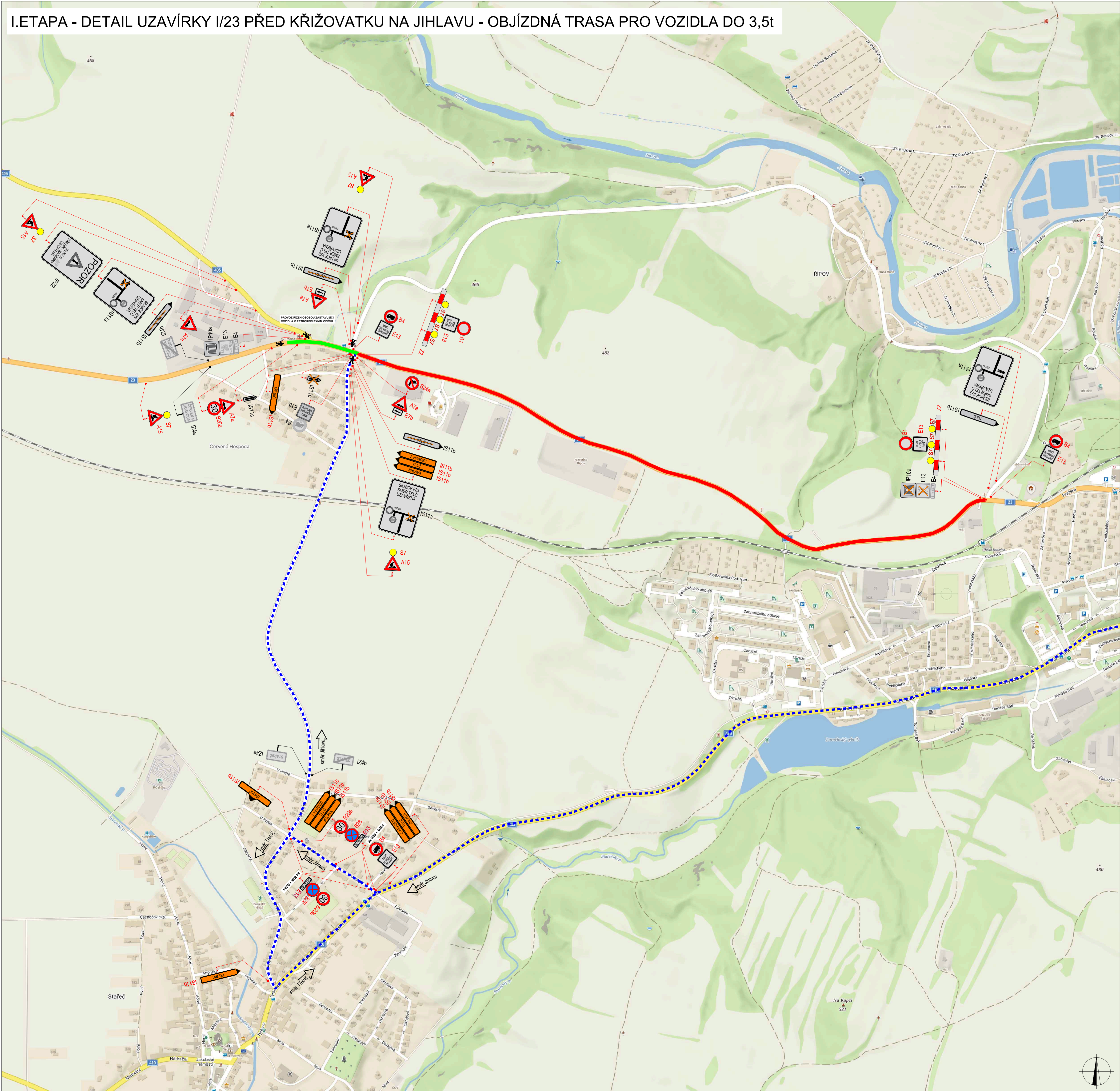
ÚČEL: RDS

VYZNAČ, s.r.o.
Státní 5113/1, 586 01 Jihlava

1

MÍSTNÍ ÚPRAVA PROVOZU NA POZEMNÍ KOMUNIKACI BUDE REALIZOVÁNA PODLE ZÁKONA Č. 363 / 2000 Sb., VÝHLÁŠKY Č. 284 / 2015 Sb. PODLE PŘÍSLUŠNÝCH ČESKÝCH TECHNICKÝCH NORMAČNÍCH A TECHNICKÝCH PŘIDÁVKY ANOSTRATA ÚPRAVY

I. ETAPA - DETAIL UZAVÍRKY I/23 PŘED KŘÍŽOVATKU NA JIHLAVU - OBJÍZDNÁ TRASA PRO VOZIDLA DO 3,5t



PLATNOST DOKUMENTACE

V _____ dne _____	V _____ dne _____	V _____ dne _____
-------------------	-------------------	-------------------

LEGENDA

B1 NAVRŽENÉ PŘECHODNÉ DOPRAVNÍ ZNAČENÍ	B1 PŘECHODNÉ DOPRAVNÍ ZNAČENÍ AKCE VÝSOKAŘNA - PŘEDNÍ
B1 TRVALÉ DOPRAVNÍ ZNAČENÍ	UZAVÍRKA
B1 TRVALÉ DOPRAVNÍ ZNAČENÍ	PROVOZ ŘÍZEN REGULOVČIKY
B1 TRVALÉ DOPRAVNÍ ZNAČENÍ	OBJÍZDNÁ TRASA PRO VOZIDLA DO 3,5t

ZODPOVĚDNÝ PROJEKTANT: Richard Peška

VYPRACOVÁVATEL: Lukáš Beránek

KONTROLOVATEL: Richard Peška

NÁZEV STAVBY: I/23 Červená Hospoda - Třebíč

OKRES: Třebíč, kraj Vysočina

OBSAH: Situace dopravně-inženýrských opatření

ČÍSLO ZNAČKY: 049/2025

DATA: 04/2025

FORMÁT: -

MĚŘÍTKO: -






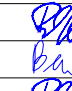
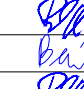
ÚČEL: RDS

WYZNAČ

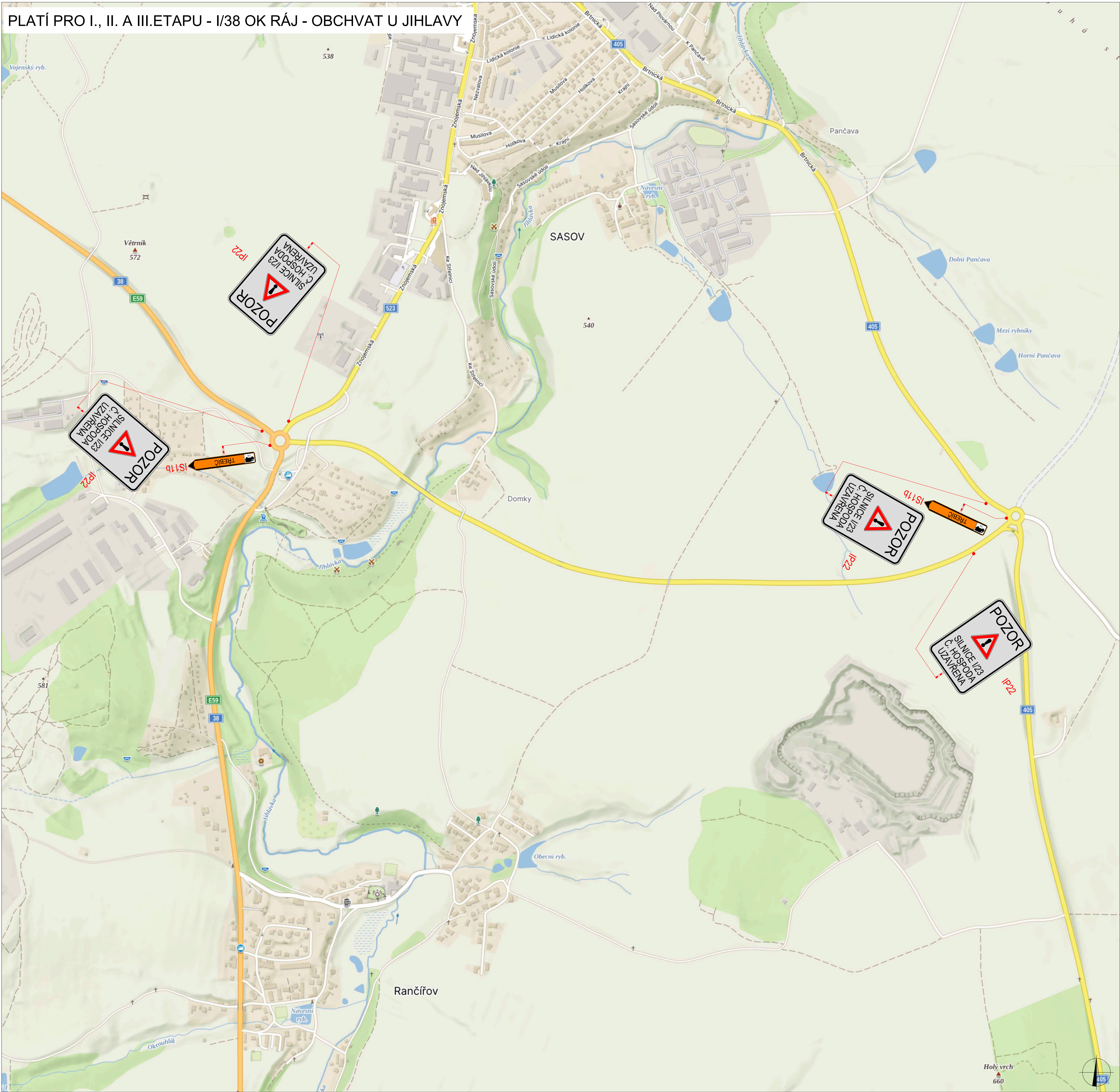
WYZNAČ, s.r.o.




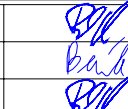
Státní 5113/1, 586 01 Jihlava

2

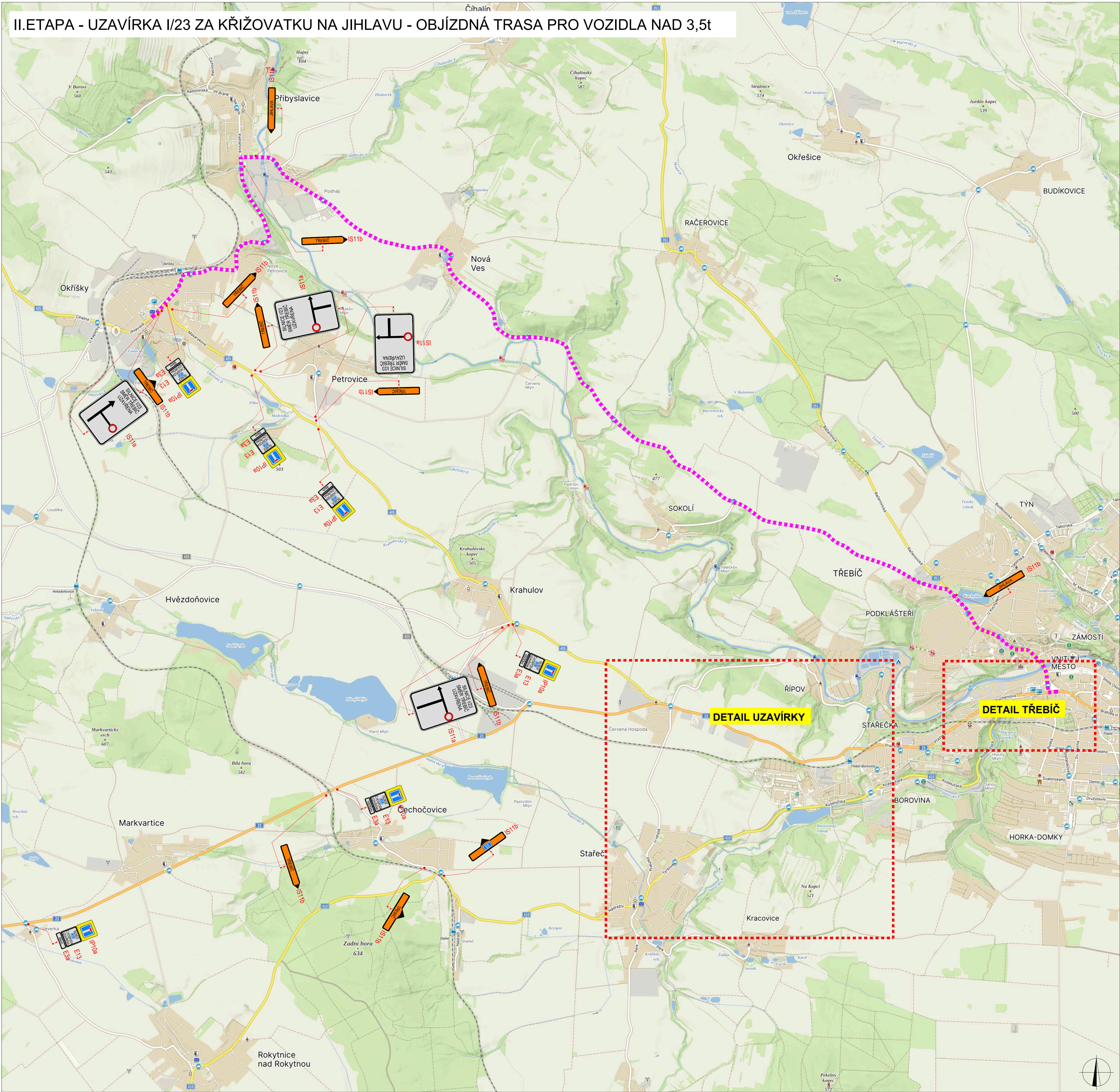
		PLATNOST DOKUMENTACE	
V dne		V dne	
<p align="center">LEGENDA</p> <div style="display: flex; justify-content: space-around; align-items: flex-start;"> <div style="text-align: center;">  <p>B1 NAVŘEZENÉ PŘECHODNÉ DOPRAVNÍ ZNAČENÍ</p> </div> <div style="text-align: center;">  <p>B1 PŘECHODNÉ DOPRAVNÍ ZNAČENÍ ANEXE TČD K ROZSAHUNA - PŘEDSTAV</p> </div> </div> <div style="display: flex; justify-content: space-around; align-items: flex-start; margin-top: 20px;"> <div style="text-align: center;">  <p>B1 TRVALÉ DOPRAVNÍ ZNAČENÍ</p> </div> <div style="text-align: center;">  <p>III OBJEZDNÁ TRASA PRO VOZIDLA DO 3,5t</p> </div> </div> <div style="display: flex; justify-content: space-around; align-items: flex-start; margin-top: 20px;"> <div style="text-align: center;">  <p>X TRVALÉ DOPRAVNÍ ZNAČENÍ DOČASNÉ ZNEPLATNĚNÍ</p> </div> <div style="text-align: center;">  <p>III MÍSTNÍ ÚPRAVA PROVOZU NA POZEMNÍ KOMUNIKACI BUDE REALIZOVÁNA PODLE ZÁKONA Č. 361 / 2009 Sb., VYHLÁŠKY Č. 254 / 2012 Sb., POKLÁDÁNÍ ČESKÝCH TECHNIČKÝCH NORMŮ ČSN A TECHNICKÝCH POKYNEK MINISTERSTVA DOPRAVY</p> </div> </div>			
ZOUPŘEDVĚNÝ PROJEKTANT: VYPRACOVÁTEL: KONTROLOVAL: MĚSTY STAVBY:		<div style="display: flex; justify-content: space-between;"> <div> <p>Richard Peška</p> <p>Lukáš Boránek</p> <p>Richard Peška</p> </div> <div style="border: 1px solid black; padding: 5px;">  </div> </div>	
1/23 Červená Hospoda - Třebíč okres Třebíč, kraj Vysočina		<div style="display: flex; justify-content: space-between;"> <div> <p>ČÍSLO ZNAČENÍ: 049/2025</p> <p>DATUM: 04/2025</p> <p>FORMÁT:</p> <p>MĚRITOK:</p> <p>ČČEL: RDS</p> </div> <div style="text-align: right;"> <p>VÝZNAC, s.r.o.</p> <p>Stránka 5/113/1, 586 01 Jihlava</p> </div> </div>	
ÚSEK:		<div style="display: flex; justify-content: space-between;"> <div> <p>ČÍSLO PŘÍLOHY: 3</p> </div> <div> <p>SOUPLAVA:</p> </div> </div>	
<p align="center">Situace dopravně-inženýrských opatření</p>			

PLATÍ PRO I., II. A III. ETAPU - I/38 OK RÁJ - OBCHVAT U JIHLAVY



V dne			V dne			V dne		
LEGENDA								
			B1 NAVRŽENÉ PŘECHODNÉ DOPRAVNÍ ZNAČENÍ					
			TRVALÉ DOPRAVNÍ ZNAČENÍ					
			B1 TRVALÉ DOPRAVNÍ ZNAČENÍ DOČASNĚ ZNEPLATNĚNÉ					
MÍSTNÍ ÚPRAVA PROVOZU NA POZEMNÍ KOMUNIKACI BUDE REALIZOVÁNA PODLE ZÁKONA Č. 361 / 2000 Sb., VYHLÁŠKY Č. 294 / 2013 Sb. PODLE PŘEDLOŽENÝCH ČESKÝCH TECHNIKÝCH ROZKRYTÍ DSH A TECHNICKÝCH POKYNUH AŽ NA MÍSTNOSTI NA DOPRAVĚ.								
ZODPOVĚDNÝ PROJEKTANT:			Richard Pelka					
VYPRACOVAV:			Lukáš Beránek					
KONTROLOVAL:			Richard Pelka					
NÁZEV STAVBY:			I/23 Červená Hospoda - Třebíč			OŠLO ŽADATEL: 04/9/2025		
			okres Třebíč, kraj Vysočina			DATUM: 04/2/2025		
Situace dopravně-inženýrských opatření						FORMÁT:		
						MĚŘITKO: +		
						ÚČEL: RDS		
Situace dopravně-inženýrských opatření						OŠLO PŘÍLOH: 4		
						DOPRAVA:		

II.ETAPA - UZAVÍRKA I/23 ZA KŘÍŽOVATKU NA JIHLAVU - OBJÍZDNÁ TRASA PRO VOZIDLA NAD 3,5t




PLATNOST DOKUMENTACE

V _____ dne _____


V _____ dne _____

V _____ dne _____

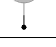
LEGENDA

 B1

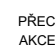
NAVRŽENÉ PŘECHODNÉ DOPRAVNÍ ZNAČENÍ

 B1

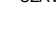
TRVALÉ DOPRAVNÍ ZNAČENÍ

 B1

TRVALÉ DOPRAVNÍ ZNAČENÍ DODATEČNĚ ZNEPLATNĚNÉ

 B1

PŘECHODNÉ DOPRAVNÍ ZNAČENÍ AKCE "VÝSTAVBA OK KASÁRNA - PŘEDNÍ"




UZAVÍRKA

ZODPOVĚDNÝ PROJEKTANT:
VYPRACOVAL:
KONTROLOVAL:
NÁZEV STAVBY:
OBJEV:

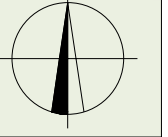
Richard Peška
Lukáš Beránek
Richard Peška
I/23 Červená Hospoda - Třebíč
okres Třebíč, kraj Vysočina

ČÍSLO ZNAČKY:
DATUM:
FORMÁT:
MĚŘÍTKO:
ÚČEL:

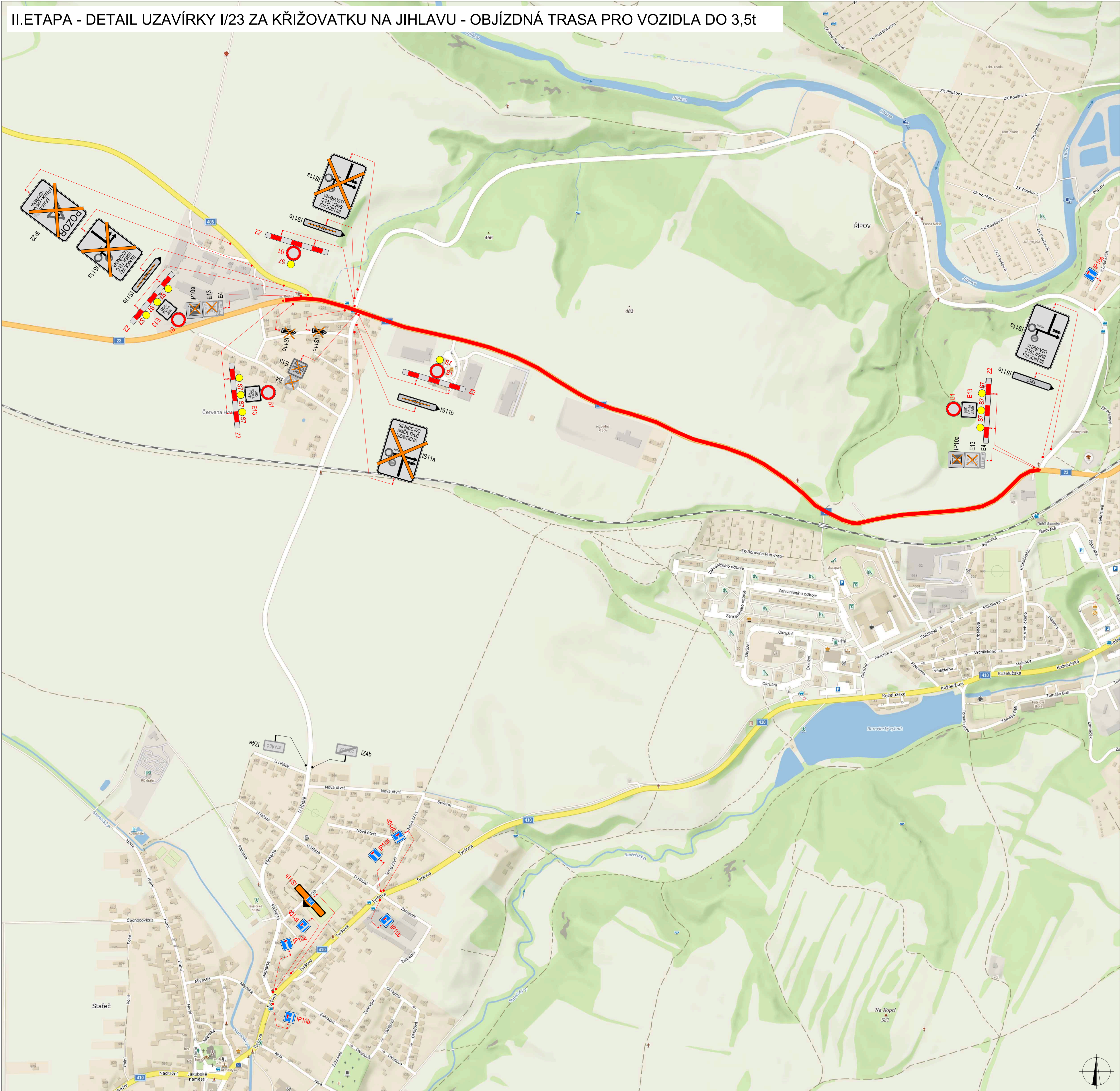
049/2025
04/2025
-
RDS


VYZNAČ, s.r.o.
Státní 5113/1, 586 01 Jihlava
SOUPRAVA:
5

MIŠTĚNÍ ÚPRAVA PROVOZU NA POZEMNÍ KOMUNIKACI BUDE REALIZOVÁNA PODLE ZÁKONA Č. 361 / 2000 Sb., VÝHLÁŠKY Č. 284 / 2015 Sb. PODLE PŘÍSLUŠNÝCH ČESKÝCH TECHNICKÝCH NORM A TECHNICKÝCH PŘIMÁRY ANOSTETRA JORDAVY



II.ETAPA - DETAIL UZAVÍRKY I/23 ZA KŘÍŽOVATKU NA JIHLAVU - OBJÍZDNÁ TRASA PRO VOZIDLA DO 3,5t




PLATNOST DOKUMENTACE


V _____ dne _____


V _____ dne _____


V _____ dne _____


LEGENDA


 NAVRŽENÉ PŘECHODNÉ DOPRAVNÍ ZNAČENÍ

 UZAVÍRKA

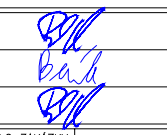
 TRVALÉ DOPRAVNÍ ZNAČENÍ

 OBJÍZDNÁ TRASA

 TRVALÉ DOPRAVNÍ ZNAČENÍ

 DODATEK ZNEPLATNĚNÍ

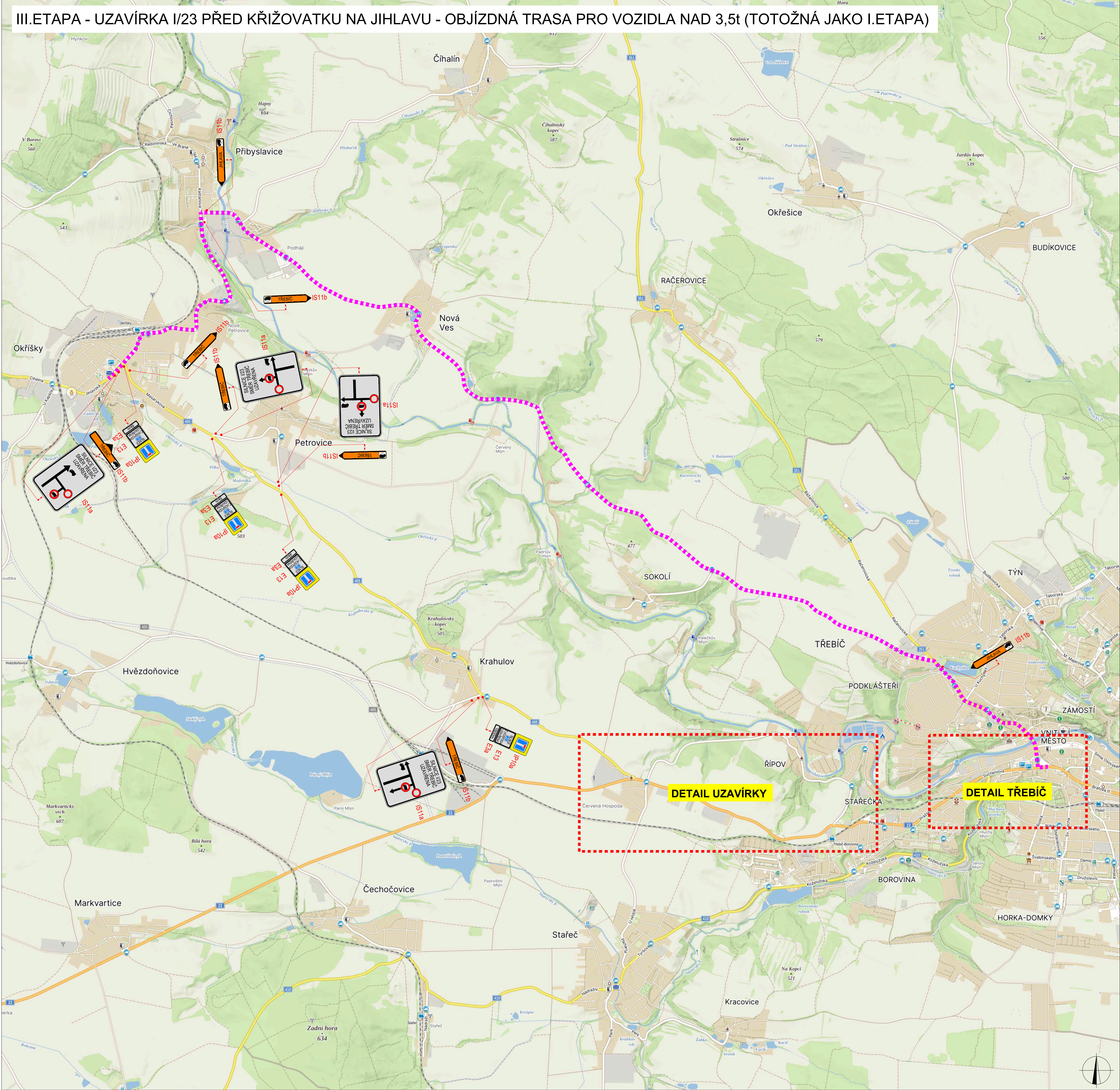
MÍSTNÍ ÚPRAVA PROVOZU NA POZEMNÍ KOMUNIKACI BUDE REALIZOVÁNA PODLE ZÁKONA Č. 361 / 2000 Sb., VYHLÁŠKY Č. 384 / 2015 Sb., PODLE PŘÍSLUŠNÝCH ČESKÝCH TECHNICKÝCH NORMŮ ČSN A TECHNICKÝCH PŘIMÁHEJÍ ANOSTRATA DOPRAVY






ZODPOVĚDNÝ PROJEKTANT:	Richard Peška		WZNAČ	
VYPRACOVATEL:	Lukáš Beránek			
KONTROLOVATEL:	Richard Peška			
NÁZEV STAVBY:	I/23 Červená Hospoda - Třebíč		ČÍSLO ZÁKAZY:	049/2025
OBEC:	Situace dopravně-inženýrských opatření		FORMÁT:	04/2025
			MĚŘÍTKO:	-
			ÚČEL:	RDS
			STRANA:	6

[illegible]

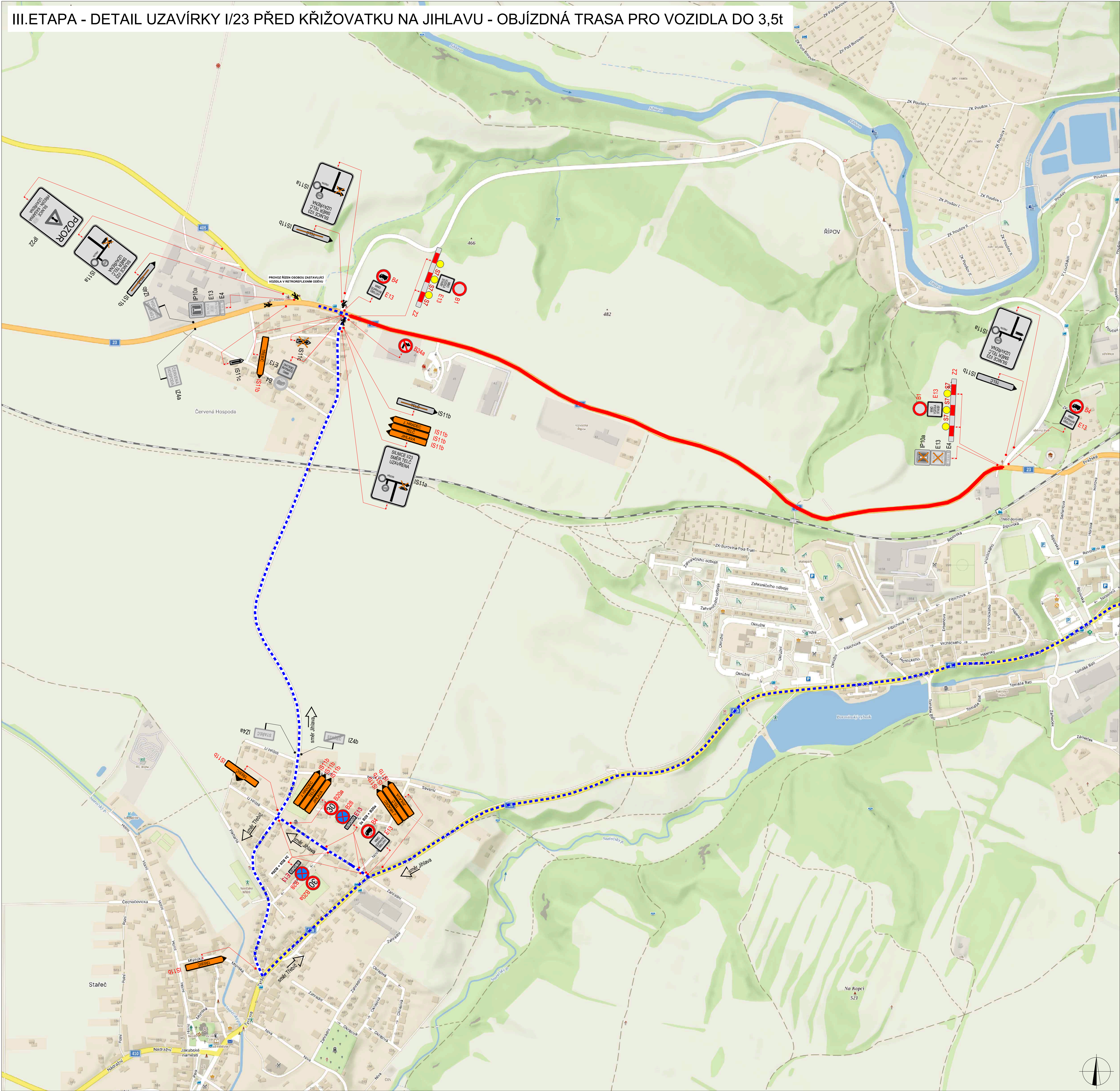
PLATNOST DOKUMENTACE		
V dne	V dne	V dne
LEGENDA		
<div><div><div></div><div>B1</div></div><div>NAVŘEZENÉ PŘECHODNÉ DOPRAVNÍ ZNAČENÍ</div></div>	<div><div><div></div><div>B1</div></div><div>PŘECHODNÉ DOPRAVNÍ ZNAČENÍ AKCE "VÝZOV KASÁRNA - PŘEDNÍ"</div></div>	
<div><div><div></div><div>B1</div></div><div>TRVALÉ DOPRAVNÍ ZNAČENÍ</div></div>	<div><div><div></div><div>B1</div></div><div>UZAVÍRKA</div></div>	
<div><div><div></div><div>B1</div></div><div>DOPLŇKOVÉ ZNAČENÍ DOPLŇKOVĚ ZNAČENÉ</div></div>		
MÍSTNÍ ÚPRÁVA PROVOZU NA POZEMNÍ KOMUNIKACI BUDE REALIZOVÁNA PODLE ZÁKONA Č. 361/2000 Sb., VÝHLÁŠKY Č. 244/2015 Sb. PODEL PŘÍSLUŠNÝCH ČESTNÝCH TECHNIKYCH KODIFIKACÍ ČSN A TECHNICKÝCH POKYNECH MINISTERSTVA DOPRAVY		
ZODPOVĚDNÝ PROJEKTANT:	Richard Pelka	<div><div><div></div><div>B1</div></div><div>UZAVÍRKA</div></div>
VYPRACOVATEL:	Lukáš Beránek	
KONTROLOVAL:	Richard Pelka	
NAZEV STAVBY:	ČÍSLO ZÁKAZNÍ:	049/2025
okres Třebíč, kraj Vysočina	DATA:	04/2025
	FORMÁT:	
	VEŠTIDLO:	+
	ÚČEL:	RO
OSLOVENÍ:	ČÍSLO PŘEDNÍ:	7
Situace dopravně-inženýrských opatření	OSLOVENÍ:	SITUACE DOPRAVNĚ-INŽENÝRSKÝCH OPATŘENÍ

III.ETAPA - UZAVÍRKA I/23 PŘED KŘÍŽOVATKU NA JIHLAVU - OBJÍZDNÁ TRASA PRO VOZIDLA NAD 3,5t (TOTOŽNÁ JAKO I.ETAPA)



PLATNOST DOKUMENTACE			
V dne	V dne	V dne	
LEGENDA			
 B1	NAVRŽENÉ PŘECHODNÉ DOPRAVNÍ ZNAČENÍ	 B1	PŘECHODNÉ DOPRAVNÍ ZNAČENÍ AKCE "I/23 OK KASÁRNA - PŘEDNÍ"
 B1	TRVALÉ DOPRAVNÍ ZNAČENÍ		
 B1	TRVALÉ DOPRAVNÍ ZNAČENÍ DOČASNÉ ZNEPLATĚNĚNÍ		
MÍSTNÍ ÚPRAVA PROVOZU NA POZEMNÍ KOMUNIKACI BUDE REALIZOVÁNA PODLE ZÁKONA Č. 361 / 2000 Sb., VYHLÁŠKY Č. 284 / 2015 Sb. PODLE PŘÍSLUŠNÝCH ČESKÝCH TECHNICKÝCH NORM A TECHNICKÝCH PŘIMÁRY ANOTOVANÝCH DOKUMENTY			
ZODPOVĚDNÝ PROJEKTANT:		Richard Peška	
VYPRACOVANÉ:		Lukáš Beránek	
KONTROLOVANÉ:		Richard Peška	
NÁZEV STAVBY:		I/23 Červená Hospoda - Třebíč	
OBSAH:		okres Třebíč, kraj Vysočina	
SITUACE dopravně-inženýrských opatření		ČÍSLO ZNAČKY:	049/2025
		DÁTUM:	04/2025
		FORMÁT:	
		MĚŘÍTKO:	-
		ÚČEL:	RDS
		ČÍSLO PŘÍLOH:	SOUHRN:
		8	

III.ETAPA - DETAIL UZAVÍRKY I/23 PŘED KŘIŽOVATKU NA JIHLAVU - OBJÍZDNÁ TRASA PRO VOZIDLA DO 3,5t



PLATNOST DOKUMENTACE

V _____ dne _____

V _____ dne _____

V _____ dne _____

LEGENDA

B1 NAVRŽENÉ PŘECHODNÉ DOPRAVNÍ ZNAČENÍ

B1 PŘECHODNÉ DOPRAVNÍ ZNAČENÍ AKCE VÝZNAČ - PŘEDNÍ

B1 TRVALÉ DOPRAVNÍ ZNAČENÍ

B1 TRVALÉ DOPRAVNÍ ZNAČENÍ

B1 TRVALÉ DOPRAVNÍ ZNAČENÍ

ZODPOVĚDNÝ PROJEKTANT: Richard Peška

VYPRACOVATEL: Lukáš Beránek

KONTROLOVAL: Richard Peška

NÁZEV STAVBY: I/23 Červená Hospoda - Třebíč

OBSAH: Situace dopravně-inženýrských opatření

ČÍSLO ZÁKAZY: 049/2025

DATA: 04/2025

FORMÁT: -

MĚŘÍTKO: -

ÚČEL: RDS

VYZNAČ, s.r.o.
Sídlo 5113/1, 586 01 Jihlava

SOUHRN: 9

III. ETAPA - DETAIL TŘEBÍČ + OBJÍZDNÁ TRASA DO 3,5t (TOTOŽNÁ JAKO I. ETAPA)

	PLATNOST DOKUMENTACE	
V dne	V dne	V dne

LEGENDA

B1
 NAVRŽENÉ PŘECHODNÉ
 DOPRAVNÍ ZNAČENÍ

B1
 PŘECHODNÉ DOPRAVNÍ ZNAČENÍ
 AKCE "OD KRAJINA - PŘEDSTV"

B1
 TRVALÉ DOPRAVNÍ ZNAČENÍ

B1
 TRVALÉ DOPRAVNÍ ZNAČENÍ
 DOČASNÉ ZNEPLATNĚNÍ

MÍSTNÍ ÚŘÁDA PRŮVODU NA POZEMNÍ KOMUNIKACI BUDE REALIZOVÁNA PODLE ZÁKONA
 Č. 361 / 2000 Sb., VYHLÁŠKY Č. 254 / 2012 Sb., PODLE PŘÍSLUŠNOSTI ČESKÝCH TECHNICKÝCH
 NORMŮ ČIN A TECHNICKÝCH PODOBNĚ MINISTERSTVA DOPRAVY

ZOUPŘEDVĚNÝ PROJEKTANT: VYPRACOVÁVATEL: KONTROLOVATEL: METY STAVBY:	Richard Peška Lukáš Boránek Richard Peška	<div style="text-align: center; font-size: 2em; font-weight: bold; color: blue;">B1</div> <div style="text-align: center; font-size: 2em; font-weight: bold; color: blue;">B1</div>	<div style="text-align: center; font-size: 1.5em; font-weight: bold;">049/2025</div> <div style="text-align: center; font-size: 1.2em;">DĀLŤ:</div> <div style="text-align: center; font-size: 1.2em;">04/2025</div> <div style="text-align: center; font-size: 1.2em;">MĚŘITOK:</div> <div style="text-align: center; font-size: 1.2em;">CĚL:</div> <div style="text-align: center; font-size: 1.2em;">RDS</div>
<div style="font-size: 1.5em; font-weight: bold; margin-bottom: 5px;">I/23 Červená Hospoda - Třebíč</div> <div style="font-size: 1.2em;">okres Třebíč, kraj Vysočina</div>		<div style="font-size: 2em; font-weight: bold; color: red; margin-bottom: 5px;">VYZNAC</div> <div style="font-size: 0.8em; color: red; font-weight: bold;">ČESKÁ REPUBLIKA</div> <div style="display: flex; justify-content: space-between; font-size: 0.9em; margin-top: 10px;"> VÝZNAC, s.r.o. Stránka 5/113/1, 586 01 Jihlava </div> <div style="display: flex; justify-content: space-between; align-items: center; margin-top: 10px;"> ČÍSLO PŘÍLOHY: 10 SOUPLAVA: </div>	
<div style="font-size: 1.2em; font-weight: bold; margin-bottom: 5px;">Situatione dopravně-inženýrských opatření</div>			